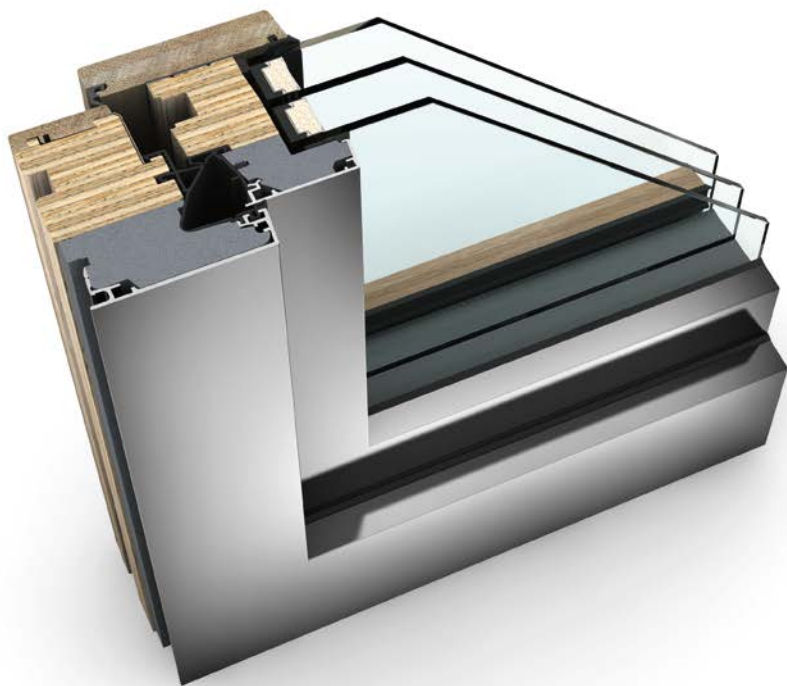


# HF 410 FINESTRA IN LEGNO/ALLUMINIO

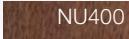


## CARATTERISTICHE

<b>Isolamento termico</b> (in W/m <sup>2</sup> K)		fino a U <sub>w</sub> = 0,64
<b>Isolamento acustico</b> (in dB)		fino a 45
<b>Sicurezza</b>		fino a RC2
<b>Ferramenta</b>		a scomparsa
<b>profondità del profilo</b> (in mm)		85

**I-tec** Vetraggio

**I-tec** Core

**NOVITÀ** ora anche in NOCE  NU400

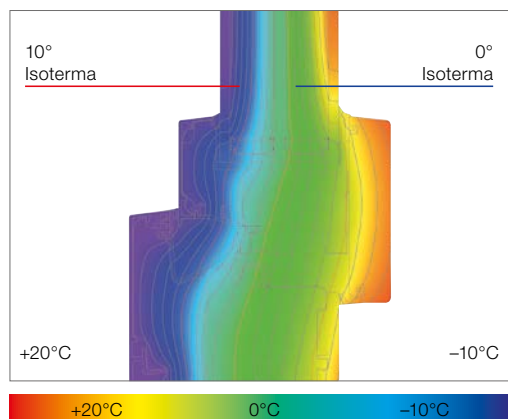


**NUOVA**



### HF 410

Finestre e grandi vetrate sono elementi essenziali degli ambienti dove vivete. Per un aspetto estetico complessivamente armonioso è determinante la scelta dei colori e dei materiali di mobili e pavimenti per personalizzare i vostri spazi abitativi. Colori coordinati in modo raffinato creano una continuità estetica tra arredamento, serramenti e pavimenti e conferiscono alla vostra casa un'atmosfera inimitabile. La ricca gamma di essenze e colori della nuova finestra in legno/alluminio HF 410 offre innumerevoli opportunità per soluzioni armoniose nel design degli interni.



Andamento isotermico ottimale per prevenire al massimo la formazione di condensa.  
 Grazie alla profondità di inserimento del vetro nel profilo, alla notevole profondità del telaio e all'incollaggio diretto delle lastre di vetro è possibile ottenere con la vetratura LIGHT ( $U_g = 0,5 \text{ W/m}^2\text{K}$ ) un valore  $U_w$  sensazionale pari a  $0,70 \text{ W/m}^2\text{K}$  (con distanziali del vetro ISO).

**Informazioni tecniche**

- Estetica gradevole grazie al design snello del telaio
- Combinabile con HF 310, HF 210 e KF 410
- Il guscio esterno in alluminio garantisce un'elevata resistenza alle intemperie in tutti i colori
- I-Tec Core – nucleo stabile e di elevata resistenza
- I-tec Core – ecologico grazie alla razionalizzazione delle risorse
- Rivestimento ligneo in tinte ed essenze autonome rispetto al nucleo in I-tec Core
- Isolamento termico con vetro triplo di serie e canalina ISO ad elevate prestazioni
- Profondità del profilo 85 mm
- FIX-O-ROUND Technology
- Ferramenta completamente nascosta
- Sistema a 3 guarnizioni
- Sistema di evacuazione dell'acqua a scelta a vista o nascosto (scarico dell'acqua nascosto solo in presenza di particolari accorgimenti costruttivi)
- Termoschiuma altamente isolante per un maggiore isolamento termico (priva di HCFC alogenati, HFC alogenati e HFC)

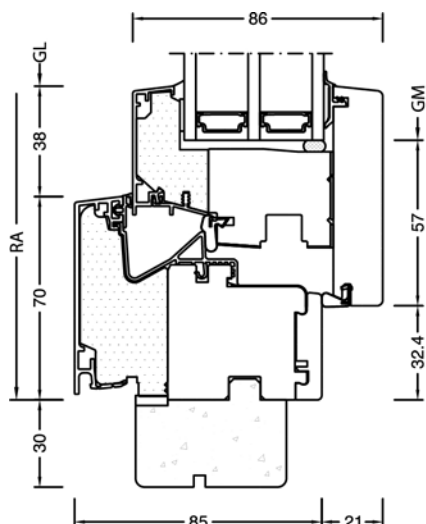
**Valori**

Sistema	Vetratura	Cod. vetro	Can.	Rivestimento	Ug	Uf	Psi	Uw	Certificazione termica	Rw	C	Ctr	Certificazione acustica
HF410	4b/18Ar/4/18Ar/b4	3N2	Iso	light	0,5	0,86	0,033	0,70	si	35	-2	-6	si
				SolarXPlus	0,5	0,86	0,033	0,70*	no				
				light	0,5	0,86	0,079	0,80	si				
			Alu	SolarXPlus	0,5	0,86	0,079	0,80*	no				
				light	0,6	0,86	0,033	0,78*	si				
				SolarXPlus	0,7	0,86	0,033	0,78*	no				
	6b/18Ar/4/16Ar/b4	33U	Iso	light	0,6	0,86	0,033	0,78*	si	39	-2	-6	si
				SolarXPlus	0,7	0,86	0,033	0,78*	no				
				light	0,6	0,86	0,079	0,89*	si				
			Alu	SolarXPlus	0,7	0,86	0,079	0,89*	no				
				light	0,7	0,86	0,033	0,88*	si				
				SolarXPlus	0,7	0,87	0,033	0,88*	no				
44b.2(VSG-S)/15Ar/4/12Ar/b44.2(VSG-S)	3FH	Iso	light	0,7	0,86	0,033	0,88*	si	45	-2	-6	si	
			SolarXPlus	0,7	0,87	0,033	0,88*	no					
			light	0,7	0,86	0,079	0,99*	si					
		Alu	SolarXPlus	0,7	0,87	0,079	0,99*	no					
			light	0,6	0,86	0,033	0,78*	si					
			SolarXPlus	0,6	0,86	0,033	0,78*	no					
4b/16Ar/4/15Ar/b44.2(VSG-S)	34N	Iso	light	0,6	0,86	0,033	0,78*	si	42	-3	-7	si	
			SolarXPlus	0,6	0,86	0,033	0,78*	no					
			light	0,6	0,86	0,079	0,89*	si					
		Alu	SolarXPlus	0,6	0,86	0,079	0,89*	no					
			light	0,6	0,86	0,079	0,89*	si					
			SolarXPlus	0,6	0,86	0,079	0,89*	no					

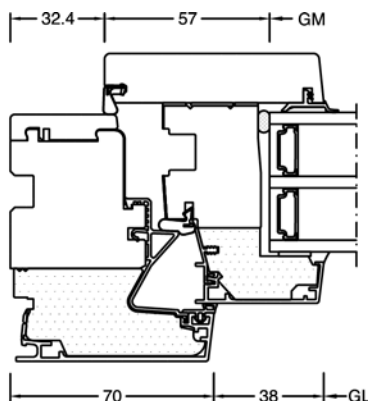
\* Certificati per home pure – valori però identici per home soft, ambiente e studio

**Sezioni**

Verticale



Orizzontale



Nodo centrale

