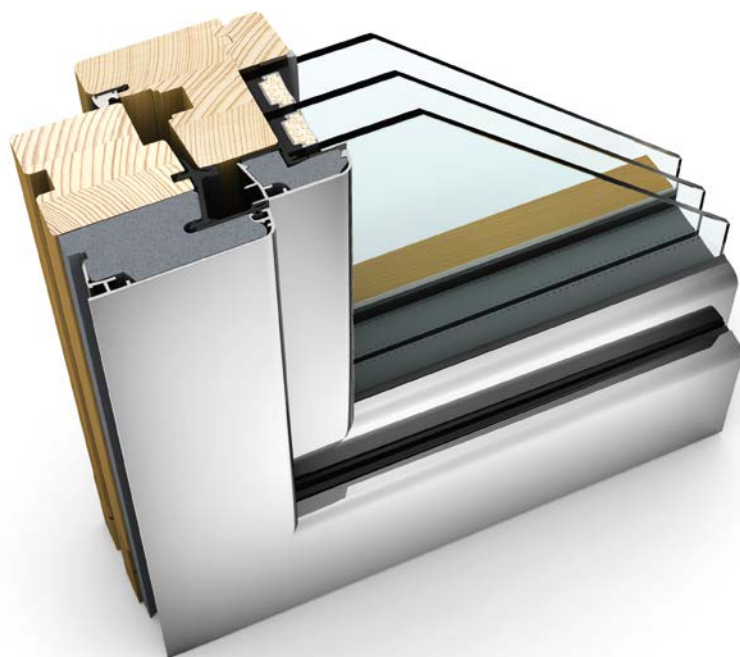




home soft

Internorm®

HF 310 FINESTRA IN LEGNO/ALLUMINIO



CARATTERISTICHE

Isolamento termico

(in W/m²K)



fino a U_w = 0,62

Isolamento acustico

(in dB)



fino a 46

Sicurezza



fino a RC2

Ferramenta



· nascosta 95°
· nascosta 180°
(opzionale a pagamento)

profondità del profilo

(in mm)

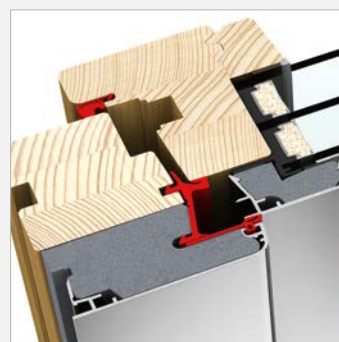
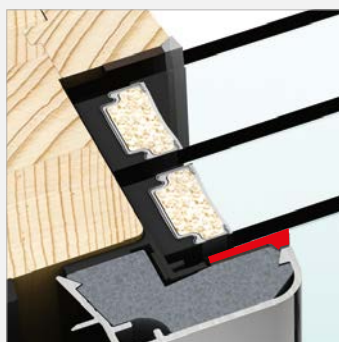
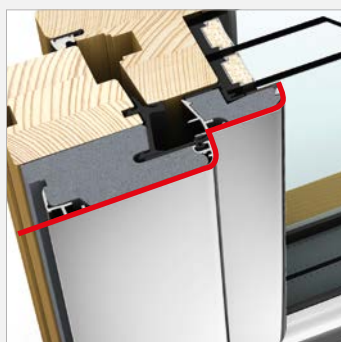


85

I-tec Vetraggio

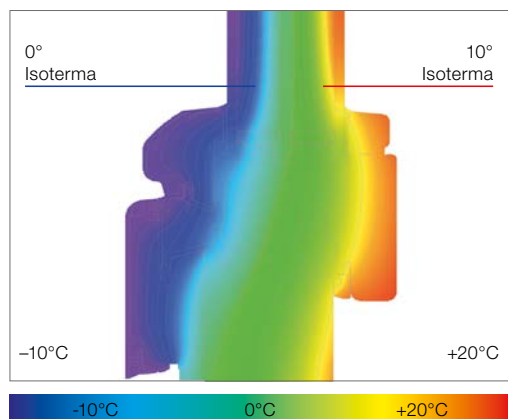


Nella versione standard prodotto idoneo per case passive



HF 310

La finestra HF 310 contribuisce ad un maggiore comfort abitativo non solo per le belle superfici in legno all'interno. Anche gli spigoli arrotondati di anta e telaio creano un gradevole effetto estetico sia all'interno che all'esterno. Una termoschiuma altamente isolante e il fissaggio perimetrale continuo delle lastre (I-tec Vetraggio) garantiscono stabilità e un eccellente isolamento termico. Tre guarnizioni perimetrali impediscono che l'acqua arrivi alle superfici in legno.



Andamento isotermico ottimale per prevenire al massimo la formazione di condensa.

Grazie alla profondità di inserimento del vetro nel profilo, alla notevole profondità del telaio e all'incollaggio diretto delle lastre di vetro è possibile ottenere con la vetratura LIGHT ($U_g = 0,5 \text{ W/m}^2\text{K}$) un valore U_w sensazionale pari a $0,69 \text{ W/m}^2\text{K}$ (con distanziali del vetro ISO).

Informazioni tecniche

- Collegamenti del telaio in legno a doppio tenone
- Profili in alluminio con taglio a 45° a incastro per mezzo di squadrette in PVC e alluminio e incollati su tutta la superficie
- Per l'alluminio esterno sono possibili colori anodizzati, RAL, con struttura altamente resistente alle intemperie, metallizzati e imitazione legno
- 11 colori standard legno all'interno, disponibili RAL e NCS
- 3 livelli perimetrali di guarnizioni EPDM e Q-LON
- Spessore vetro 24, 36, 48 mm
- Lastre di vetro incollate perimetralmente e sigillate con silicone trasparente

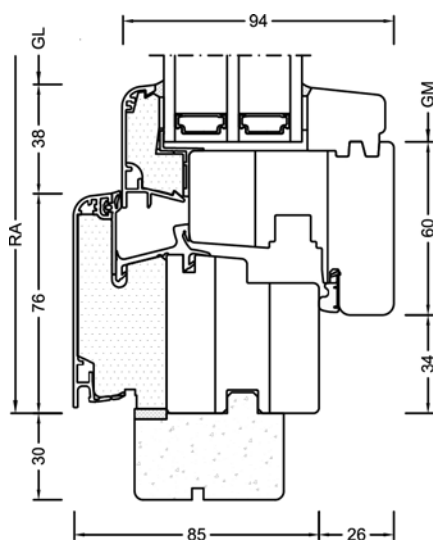
Valori

Sistema	Vetratura	Cod. vetro	Can.	Rivestimento	Ug	Uf	Psi	Uw	Certificazione termica	Rw	C	Ctr	Certificazione acustica
HF310	4b/18Ar/4/18Ar/b4	3N2	Iso	light	0,5	0,86	0,033	0,69	si	35	-1	-4	si
				SolarXPlus	0,5	0,86	0,033	0,69*	no				
			Alu	light	0,5	0,86	0,072	0,79	si				
				SolarXPlus	0,5	0,86	0,072	0,79*	no				
	6b/18Ar/4/16Ar/b4	33U	Iso	light	0,5	0,86	0,036	0,77	si	39	-1	-5	si
				SolarXPlus	0,5	0,86	0,036	0,77*	no				
			Alu	light	0,5	0,86	0,079	0,88	si				
				SolarXPlus	0,5	0,86	0,079	0,88*	no				
	44b.2(VSG-S)/15Ar/ 4/12Ar/ b44.2(VSG-S)	3FH	Iso	light	0,7	0,86	0,047	0,87	si	46	-1	-5	si
				SolarXPlus	0,7	0,87	0,047	0,87*	no				
			Alu	light	0,7	0,86	0,092	0,98	si				
				SolarXPlus	0,7	0,87	0,092	0,98*	no				
	8/12Kr/b4	2KA	Iso	light	1,0	0,89	0,057	1,1	si	37	-1	-4	si
				Alu	light	1,0	0,89	0,079	1,2				
	4/16Ar/b4	20L	Iso	light	1,1	0,89	0,035	1,1	si	33	-2	-4	si
				Alu	light	1,1	0,89	0,057	1,2				
	4b/16Ar/4/15Ar/ b44.2 (VSG-S)	34N	Iso	light	0,6	0,86	0,036	0,77*	si	42	-2	-5	si
				SolarXPlus	0,6	0,86	0,036	0,77*	no				
Alu			light	0,6	0,86	0,079	0,88*	si					
			SolarXPlus	0,6	0,86	0,079	0,88*	no					
4b/12Ar/4/12Ar/b4	3NK	Iso	light	0,7	0,86	0,047	0,87	si	30	-1	-3	si	
			SolarXPlus	0,7	0,87	0,047	0,87*	no					
		Alu	light	0,7	0,86	0,092	0,98	si					
			SolarXPlus	0,7	0,87	0,092	0,98*	no					
6b/10Ar/5/10Ar/b5	3P5	Iso	light	0,8	0,87	0,034	0,91*	no	36*	-	-	no	
			Alu	light	0,8	0,87	0,061	0,97*					no

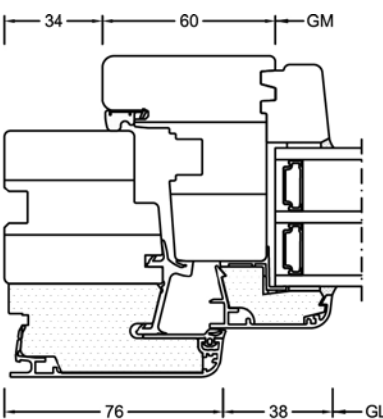
* Certificati per ambiente – valori però identici per home soft

Sezioni

Verticale



Orizzontale



Nodo centrale

