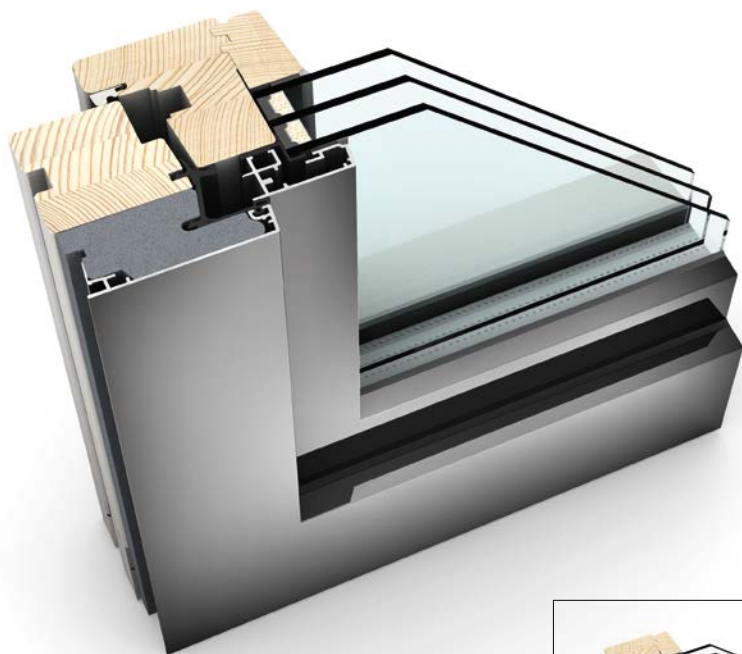


# HF 210 FINESTRA IN LEGNO/ALLUMINIO

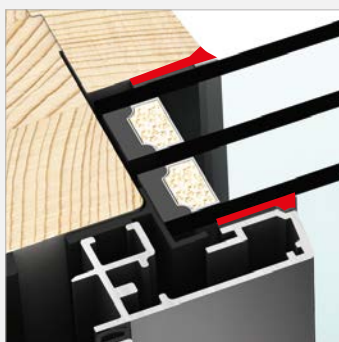
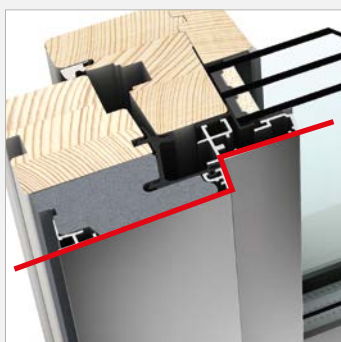


Tripla vetro opzionale

## CARATTERISTICHE

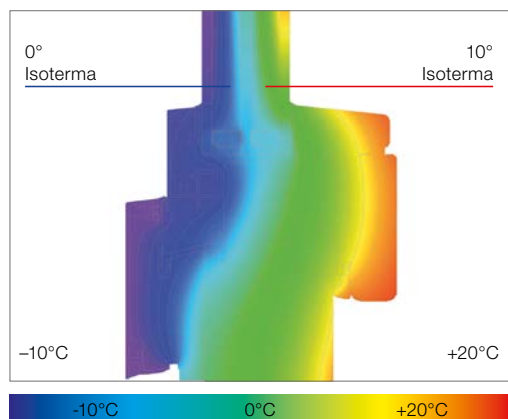
<b>Isolamento termico</b> (in $W/m^2K$ )		fino a $U_w = 0,67$
<b>Isolamento acustico</b> (in dB)		fino a 46
<b>Sicurezza</b>		fino a RC2
<b>Ferramenta</b>		<ul style="list-style-type: none"> <li>· nascosta 95°</li> <li>· nascosta 180° (opzionale a pagamento)</li> </ul>
<b>profondità del profilo</b> (in mm)		85

### I-tec Vetraggio



#### HF 210

Pitturare le finestre è ormai un lontano ricordo, perché grazie al guscio esterno in alluminio il legno è protetto dalle intemperie. I profili squadri in alluminio di finestra e telaio possono essere realizzati in molti colori e consentono innumerevoli opzioni di personalizzazione per le vostre facciate esterne. L'I-tec Vetraggio con il suo fissaggio perimetrale continuo della lastra offre stabilità, sicurezza antieffrazione e isolamento termico e acustico eccellenti. La ferramenta a scomparsa totale all'interno della finestra HF 210 lascia intatta la superficie in legno per un gradevole effetto estetico.



Andamento isotermico ottimale per prevenire al massimo la formazione di condensa.

Grazie alla profondità di inserimento del vetro nel profilo, alla notevole profondità del telaio e all'incollaggio diretto delle lastre di vetro è possibile ottenere con la vetratura LIGHT ( $U_g = 0,5 \text{ W/m}^2\text{K}$ ) un valore  $U_w$  sensazionale pari a  $0,74 \text{ W/m}^2\text{K}$  (con distanziali del vetro ISO).

**Informazioni tecniche**

- Collegamenti del telaio in legno a doppio tenone
- Profili in alluminio con taglio a 45° a incastro per mezzo di squadrette in PVC e alluminio e incollati su tutta la superficie
- Per l'alluminio esterno sono possibili colori anodizzati, RAL, con struttura altamente resistente alle intemperie, metallizzati e imitazione legno
- 11 colori standard legno all'interno, disponibili RAL e NCS
- 3 livelli perimetrali di guarnizioni EPDM e Q-LON
- Spessore vetro 24, 36, 48 mm
- Lastre di vetro incollate perimetralmente e sigillate con silicone trasparente

**Valori**

Sistema	Vetratura	Cod. vetro	Can.	Rivestimento	Ug	Uf	Psi	Uw	Certificazione termica	Rw	C	Ctr	Certificazione acustica
HF210	4b/18Ar/4/18Ar/b4	3N2	Iso	light	0,5	1,02	0,032	0,74	si	36	-1	-5	si
			Alu	SolarXPlus	0,5	1,02	0,081	0,86*	no				
	6b/18Ar/4/16Ar/b4	33U	Iso	light	0,5	1,02	0,033	0,81	si	39	-2	-6	si
			Alu	SolarXPlus	0,5	1,05	0,082	0,93*	no				
	4b/12Ar/4/12Ar/b4	3NK	Iso	light	0,7	1,05	0,035	0,90	si	34	-1	-5	si
			Alu	SolarXPlus	0,7	1,05	0,069	0,98*	no				
	8/12Kr/b4	2KA	Iso	light	1,0	1,10	0,040	1,1	si	37	-2	-4	si
			Alu	light	1,0	1,10	0,063	1,2	si				
	4/16Ar/b4	20L	Iso	light	1,1	1,10	0,034	1,2	si	33	-1	-4	si
			Alu	light	1,1	1,10	0,060	1,2	si				
	44b.2(VSG-S)/15Ar/ 4/12Ar/ b44.2(VSG-S)	3FH	Iso	light	0,7	1,05	0,035	0,90*	si	46	-1	-4	si
			Alu	SolarXPlus	0,7	1,05	0,069	0,98*	no				
	4b/16Ar/4/15Ar/ b44.2 (VSG-S)	34N	Iso	light	0,6	1,02	0,033	0,81*	si	44	-2	-6	si
			Alu	SolarXPlus	0,6	1,02	0,082	0,93*	no				
6b/10Ar/5/10Ar/b5	3P5	Iso	light	0,8	1,05	0,034	0,96*	no	36*	-	-	no	
		Alu	light	0,8	1,05	0,061	1,0*	no					

\* Certificati per home pure – valori però identici per home soft, ambiente e studio

**Sezioni**

